

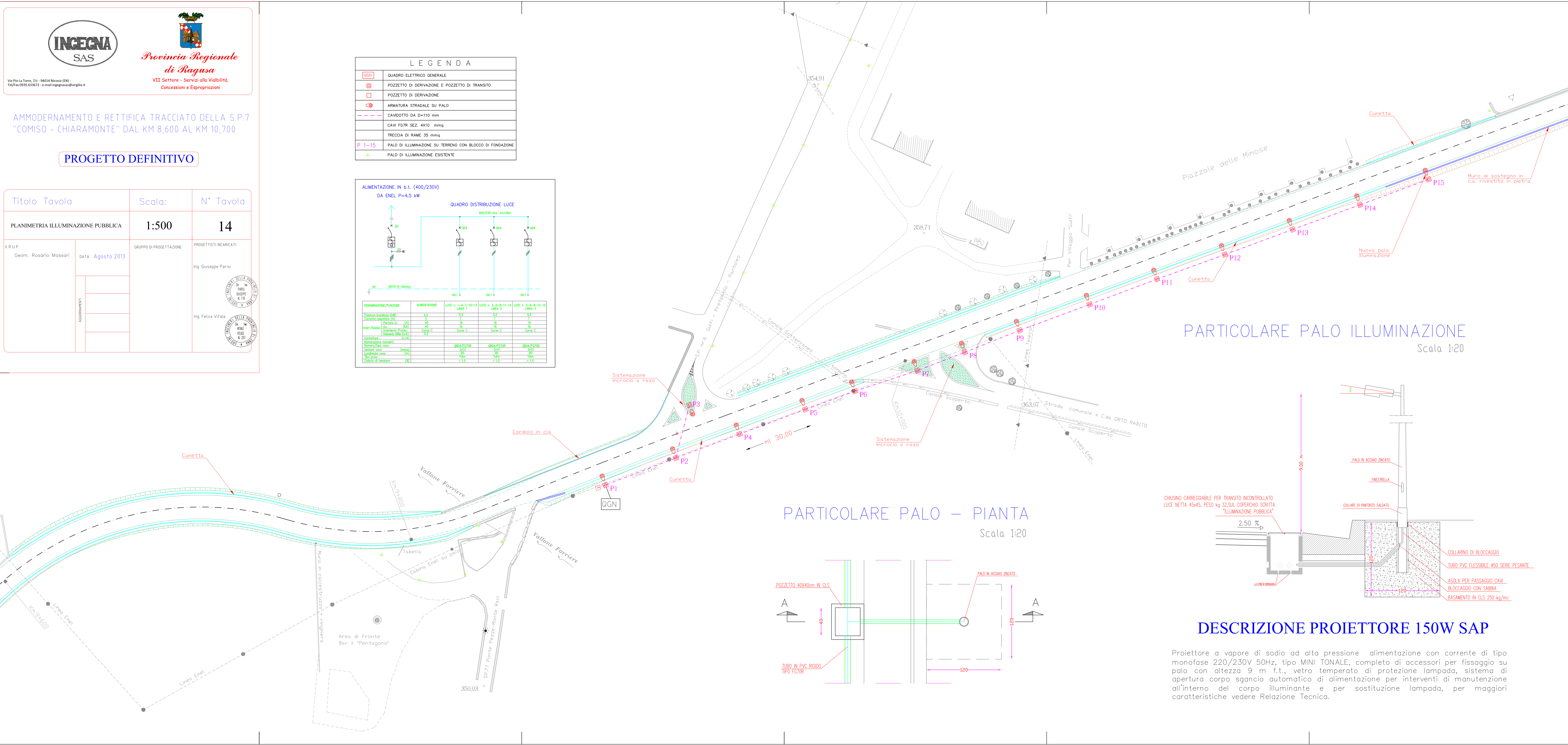
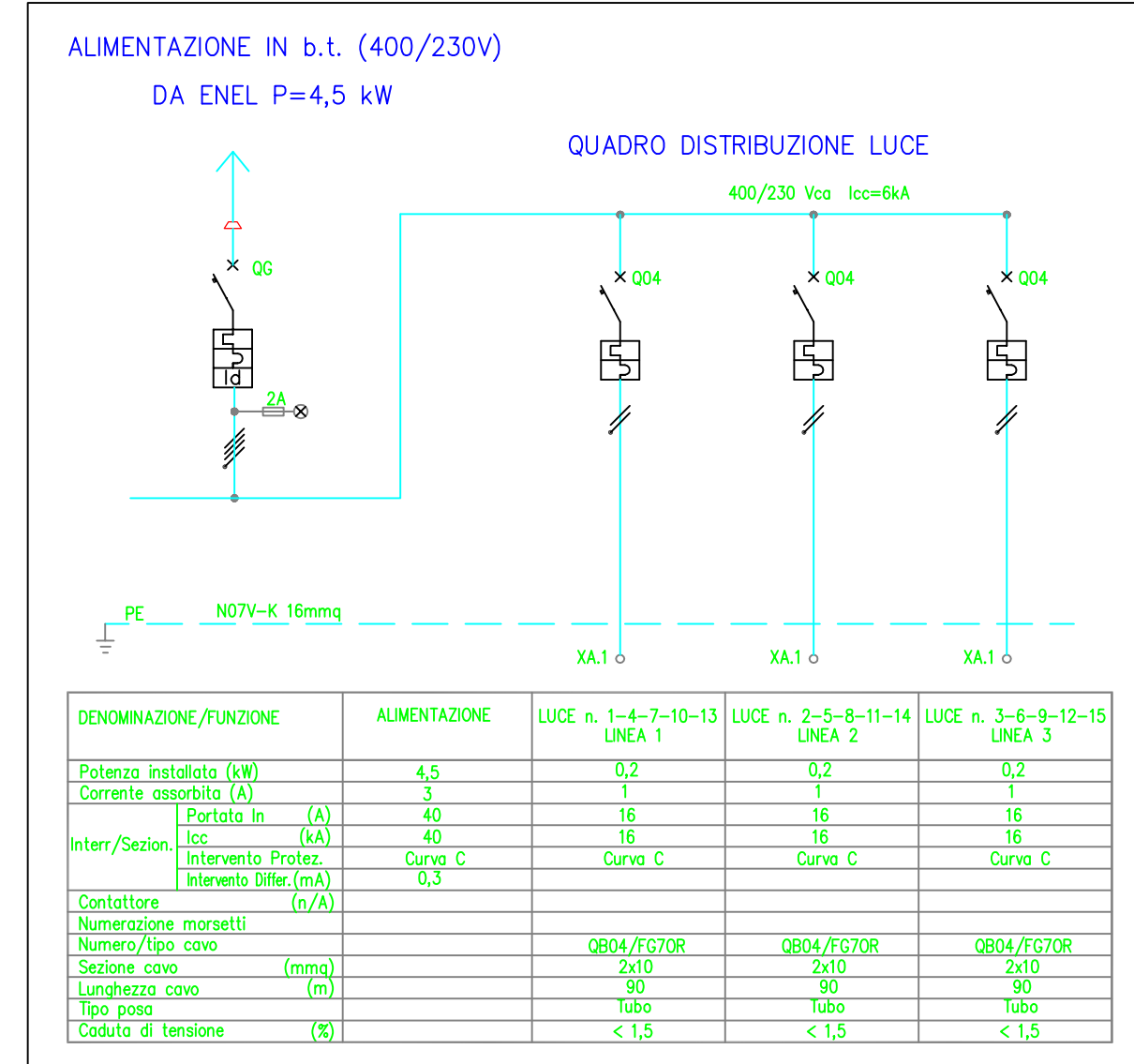
AMMODERNAMENTO E RETTIFICA TRACCIATO DELLA S.P.7
"COMISO - CHIARAMONTE" DAL KM 8,600 AL KM 10,700

PROGETTO DEFINITIVO

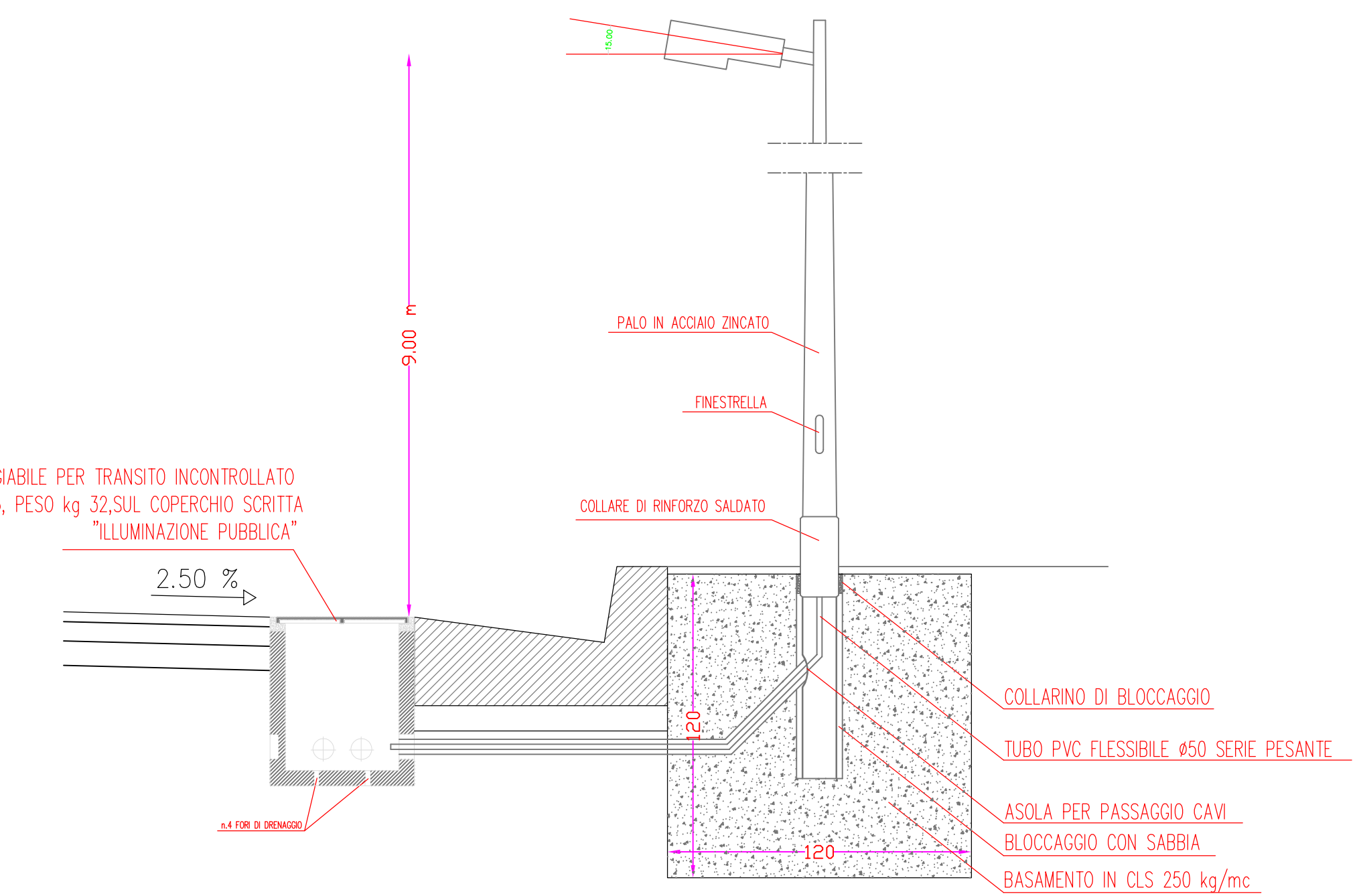
Titolo Tavola		Scala:	N° Tavola
PLANIMETRIA ILLUMINAZIONE PUBBLICA		1:500	14
II R.U.P. Geom. Rosario Massari	DATA: Agosto 2013	GRUPPO DI PROGETTAZIONE	PROGETTISTI INCARICATI
			Ing. Giuseppe Parisi
			Ing. Felice Vitale

LEGENDA

QGN	QUADRO ELETTRICO GENERALE
□	POZZETTO DI DERIVAZIONE E POZZETTO DI TRANSITO
□	POZZETTO DI DERIVAZIONE
⊗	ARMATURA STRADALE SU PALO
---	CAVOTTO DA D=110 mm
---	CAVI FG7R SEZ. 4X10 mmq
---	TRECCIA DI RAME 35 mmq
P 1-15	PALO DI ILLUMINAZIONE SU TERRENO CON BLOCCO DI FONDAZIONE
●	PALO DI ILLUMINAZIONE ESISTENTE



PARTICOLARE PALO ILLUMINAZIONE
Scala 1:20



DESCRIZIONE PROIETTORE 150W SAP

Proiettore a vapore di sodio ad alta pressione alimentazione con corrente di tipo monofase 220/230V 50Hz, tipo MINI TONALE, completo di accessori per fissaggio su palo con altezza 9 m f.t., vetro temperato di protezione lampada, sistema di apertura corpo sgancio automatico di alimentazione per interventi di manutenzione all'interno del corpo illuminante e per sostituzione lampada, per maggiori caratteristiche vedere Relazione Tecnica.

PARTICOLARE PALO - PIANTA
Scala 1:20

